



grafica editoriale - impaginazione - fotoritocco



CALENDARIO 2019

 FCgrafica



APRILE 2019

"Non ti sono le  
stelle che la prima la vanità è la  
Kriszta"  

LUN	MAR	MER	GIO	VEN	SAB	DOM
01	02	03	04	05	06	07
08	09	10	11	12	13	14
15	16	17	18	19	20	21
22	23	24	25	26	27	28
29	30	01	02	03	04	05
06	07	08	09	10	11	12

**MARZO**  
 1 2 3 4 5 6 7 8 9 10 11 12 13 14 15 16 17 18 19 20 21 22 23 24 25 26 27 28 29 30 31

**GIUGNO**  
 1 2 3 4 5 6 7 8 9 10 11 12 13 14 15 16 17 18 19 20 21 22 23 24 25 26 27 28 29 30

www.fcgrafica.com

 FCgrafica





**Rossana Gabrieli**, laureata in Lingue e Letterature Straniere e in Psicologia della Devianza e Sessuologia, è iscritta all'Ordine degli Psicologi del Lazio. Ha seguito un corso biennale di Psicodiagnosi Clinica e Forense, e un master in Criminologia. Per elemento115 ha pubblicato *Femminicidio. Storie di vittime e di assassini* (2017).

**Lino Stefano Gabrieli**, nato a Monza nel 1962, è ispettore della Polizia di Stato in servizio presso la Questura di Latina. In precedenza ha prestato servizio a Milano, Monza e Lecce, ricoprendo vari incarichi per i quali ha ricevuto premi e riconoscimenti.

**Alessandro Denti**, laureato in Filosofia alla Sapienza di Roma, con dottorato allo Iulm di Milano, si è occupato di mass-media e comunicazione, con docenze al DAMS di Roma Tre e all'Università di Genova, e con pubblicazioni accademiche, tra cui *Fenomenologia degli schermi urbani*, EAI (2014). Collaboratore del "Centro Studi Averroè" di Roma, ha organizzato corsi e convegni sul fondamentalismo islamico e la geopolitica del Medio Oriente.

dispenser

Uno sguardo criminologico, psico-sociologico e storico-antropologico

*Focus jihad* è un libro multiprospettico sui fenomeni di radicalizzazione terroristica e sul fondamentalismo religioso, dove la visuale criminologico-psicologica incontra quella antropologica e storica.

Nella prima prospettiva, partendo dall'analisi dei movimenti migratori globali e dall'eredità postcoloniale, la riflessione si concentra su alcuni casi terroristici con particolare attenzione alle proposte di policy e alle forme di prevenzione del fenomeno. Centrando il 'focus' sulle diverse generazioni di immigrati, divenuti jihadisti o foreign fighter, gli autori offrono un quadro complesso di elementi socio-economici e psico-patologici, con l'ausilio di statistiche, leggi, trattati nazionali e internazionali.

L'interpretazione filosofica, a sfondo storico-religioso, invece, prova a saldare le azioni del presente con i fantasmi del passato, con alcune originali letture e una bibliografia internazionale inedita in Italia. L'aspirazione combattente jihadista si ricollega così a una missione religiosa sacrificale, rapita nel suo copione millenario giunto oggi a un collasso tragico, che tocca l'Europa ma si va consumando, specialmente, in un Medio Oriente estenuato dalle guerre.

Lino Stefano Gabrieli - Rossana Gabrieli - Alessandro Denti  
FOCUS JIHAD



*La jihad non è un ricordo del passato - essa è tornata dentro il presente, nel nostro presente. La jihad non è più una questione solo d'Oriente - è problema anche d'Occidente, come di Sud e Nord del pianeta. Questa lotta religiosa, militare e politica è una sfida materiale per l'intelligence - ma è pure un dilemma spirituale, che la civiltà arabo-islamica dovrà affrontare, aiutata dal resto del mondo.*

Lino Stefano Gabrieli - Rossana Gabrieli - Alessandro Denti

## FOCUS JIHAD

I nuovi combattenti islamici in Italia, Europa e Medio Oriente

Euro 18,00



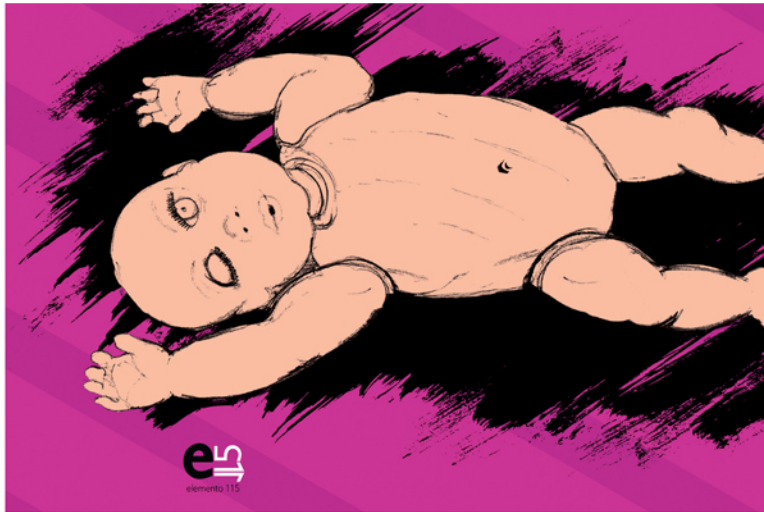
9 788099 498405

elemento115.com



E115

adv / editorial



**Giovanna Frezza,**  
nata a Napoli nel 1984.  
Laurea in Psicologia Clinica.  
Psicologa, sessuologa e docente  
al Master biennale in Sessuologia  
e al corso sulle dipendenze  
patologiche presso l'Istituto  
Italiano di Sessuologia Scientifica,  
sito in Roma. Nello stesso  
Istituto è responsabile e supervisore  
dei progetti formativi ed  
educativi in ambito scolastico e  
territoriale e tutor di tirocinio.  
Relatrice in numerosi convegni  
con tematiche psicologiche e  
relazionali.  
Da anni svolge attività clinica  
privata presso gli studi ubicati a  
Napoli e a Roma.

Ancora oggi, troppo spesso, la pedofilia femminile è considerata un argomento tabù, con scarso studio sull'argomento, e soprattutto di matrice straniera. Nonostante la cronaca abbia dimostrato che non è fenomeno raro, vi sono resistenze e difficoltà a immaginare che una donna possa violare l'innocenza di un bambino, la donna che per antonomasia è madre, predestinata, dal famoso istinto materno, a essere tale, e dunque la pedofilia può assumere i volti più diversi di madri, insegnanti, baby-sitter, turliste: atti violenti contrabbandati per atti d'amore e cura. Spesso le vittime non hanno il coraggio di denunciare l'abusante, e allora quali sono i segnali da individuare per capire se un bambino è stato abusato? E cosa fare se si ha il sospetto che l'evento sia già accaduto? Molti sono i modi per prevenire che un bambino diventi vittima di un abuso, così come molte sono le possibilità che una donna abusante possa essere recuperata.

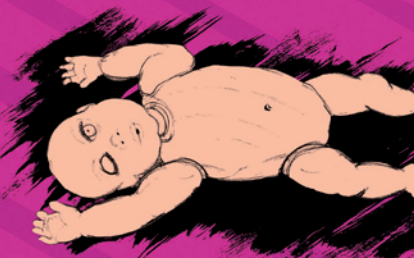


Giovanna Frezza

Giovanna Frezza  
**L'INFERNO  
DEGLI ANGELI**

**PSICOLOGIA QUANDO AD ABUSARE È LEI**

L'INFERNO DEGLI ANGELI



E115  
*layout*

## 2.16 GRAFICI E TABELLE

I grafici e le tabelle costituiscono una tipologia che, con il giusto grado di attenzione, può portare a guadagnare punti facili.

### ATTENZIONE PER IL TEST

Per affrontare al meglio questi quesiti è consigliabile:

- leggere prima la domanda, così da sapere quali informazioni cercare;
- non perdere tempo a leggere tutto il grafico o la tabella, ma cercare solo i dati essenziali;
- porre attenzione alla forma in cui sono espressi i valori nel grafico/tabella e nelle risposte e fare opportune conversioni quando necessario.

### 2.16.1 Grafici

Nei quesiti possono apparire diverse tipologie di grafici, sotto riportati con relativo esempio. Non sono stati riportati i grafici a barre orizzontali in quanto presentano lo stesso schema dei grafici a colonne, tranne che per ascisse e ordinate invertite.

Tipografia	Risoluzione	Esempio	Risoluzione dell'esempio
<p><b>Grafico a colonne</b></p> <p>In che facoltà coloro che praticano calcio sono meno rispetto a quelli che praticano tennis?</p>	<p>Il grafico rappresenta il numero di studenti di Medicina, Lettere, Filosofia e Chimica che praticano uno sport.</p> <p>In che facoltà coloro che praticano calcio sono meno rispetto a quelli che praticano tennis?</p>		<p>Un grafico a colonne permette un rapido confronto tra i valori: possiamo vedere che la facoltà in cui coloro che praticano calcio sono meno rispetto a quelli che praticano tennis è <b>Lettere</b>.</p>
<p><b>Grafico a torta</b></p> <p>Nel grafico sono riportati il numero di turisti che ad agosto affollano le spiagge di alcune regioni d'Italia.</p> <p>Quale coppia di regioni ospita il numero minore di turisti?</p>	<p>Il grafico a torta evidenzia le proporzioni di una parte rispetto al totale.</p> <p>Possiamo vedere che la coppia di regioni con la "Tetta", sommata, minore è formata da <b>Molise e Toscana</b>.</p>		

mmHg; per tale motivo l'ossigeno tende a passare **dall'alveolo al sangue**, dove verrà legato dall'emoglobina eritrocitaria;

- **anidride carbonica** – in condizioni fisiologiche la pressione parziale dell'anidride carbonica nell'alveolo polmonare è di circa 40 mmHg, mentre nel capillare polmonare è di circa 45 mmHg; per tale motivo l'anidride carbonica tende a passare **dal sangue all'alveolo polmonare**, in modo che possa essere espirata nell'ambiente esterno.

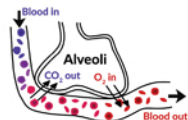


Figura 22: interfaccia alveolo-capillare.

L'ossigeno del sangue viaggia in gran parte legato all'emoglobina, sotto forma di **ossiemoglobina**. Come anticipato nel capitolo 1 di biologia, ognuna delle quattro subunità dell'emoglobina contiene un **gruppo eme**, contenente lo **ione ferroso (Fe<sup>2+</sup>)** che, al legame con l'ossigeno, diventa ione **ferroso (Fe<sup>3+</sup>)**. Una delle caratteristiche dell'emoglobina da tenere a mente è la sua **affinità per l'ossigeno**, ovvero la sua capacità di creare e mantenere il legame con le molecole di ossigeno: quando l'affinità è alta il legame avviene facilmente e l'ossigeno fatica a separarsi dall'emoglobina; quando l'affinità è bassa il legame è più difficoltoso ed è favorito il rilascio dell'ossigeno.

L'anidride carbonica viaggia solo in minima parte legata all'emoglobina, sotto forma di **carbossiemoglobina**. Gran parte dell'**anidride carbonica** viaggia nel sangue come **acido carbonico**, formato grazie all'azione dell'**anidrasi carbonica**, un enzima eritrocitario che catalizza la reazione  $\text{CO}_2 + \text{H}_2\text{O} \rightleftharpoons \text{H}_2\text{CO}_3 \rightleftharpoons \text{HCO}_3^- + \text{H}^+$



Figura 23: sistema tampone dei bicarbonati.

Il sistema tampone ematico ha il compito di mantenere il pH il più possibile nel range compreso tra **7,35 e 7,45**. Tuttavia, in determinate condizioni, tale valore può subire un aumento (alcalosi) o una diminuzione (acidosi):

- **acidiosi (pH < 7,35)** – una **diminuzione della ventilazione** (es. ostruzione delle vie aeree a causa di un corpo estraneo) provoca un **abbassamento del pH** a causa di un **aumento della CO<sub>2</sub> ematica**, poiché questa non riesce a essere adeguatamente rilasciata all'esterno tramite la ventilazione. Tale aumento comporta un **decreto dell'equilibrio verso l'acido carbonico**, con conseguente aumento della concentrazione degli ioni H<sup>+</sup>;
- **alcalosi (pH > 7,45)** – un **aumento della ventilazione** (iperventilazione) provoca un **aumento del pH** a causa di una **diminuzione della CO<sub>2</sub> ematica**, poiché questa viene eliminata in maniera eccessiva tramite la ventilazione. Tale diminuzione comporta uno spostamento dell'equilibrio verso la CO<sub>2</sub>, con conseguente diminuzione della concentrazione degli H<sup>+</sup>.

### ESERCIZIO SVOLTO

Sulla punta della lancetta dei minuti del Big Ben, lunga 12 m, si è posata una coccinella. Qual è la sua velocità tangenziale?

**Svolgimento:**

la velocità tangenziale è definita come  $v = \frac{2\pi r}{T}$ , dove T è il periodo del moto in secondi. Il periodo della lancetta delle ore di un orologio (il tempo che impiega a percorrere un giro) è pari a  $T = 3600$  s, dunque:

$$v = \frac{2\pi \cdot 12}{3600} = \frac{2\pi}{300} \text{ m/s}$$

**Soluzione:**  $v = \frac{2\pi}{300} \text{ m/s}$ .



### ESERCIZIO PROPOSTO

**2.3 Un satellite impiega 100 giorni per descrivere un'orbita circolare attorno a un pianeta. Quali delle seguenti affermazioni relative al suo moto è corretta?**

- 1) **Mantiene una velocità scalare costante.**
- 2) **Accelerare in direzione del pianeta.**
- 3) **Nell'arco temporale di 100 giorni la sua velocità vettoriale media è pari a zero.**

- A. 2  
B. 1 e 2  
C. 1 e 3  
D. 2 e 3  
E. Tutte



## 2.4 MOTO DEL PROIETTILE

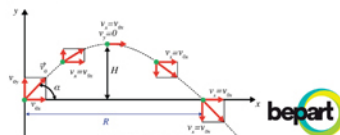


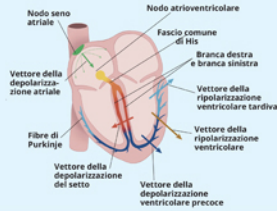
Figura 8: moto del proiettile.

Il grafico non è la rappresentazione delle leggi orarie, ma la posizione del corpo nelle due dimensioni.

Il moto del proiettile (o **moto parabolico**) è un moto in cui un corpo viene lanciato in diagonale rispetto al piano verticale con un certo angolo  $\alpha$ . Ciò vuol dire che la velocità iniziale  $v_0$  del corpo avrà due componenti: la componente verticale  $v_{0y}$  (che rappresenta la velocità verticale del corpo) e la componente orizzontale  $v_{0x}$  (che rappresenta la velocità orizzontale del corpo). La componente orizzontale rimarrà invariata, poiché non ci sono accelerazioni orizzontali che si oppongono al moto, mentre quella verticale subirà un decremento a causa dell'accelerazione di gravità che agisce verso il basso ( $9,81 \text{ m/s}^2$  utilizzando un sistema di riferimento con l'asse verticale rivolto verso l'alto).



Aritmie



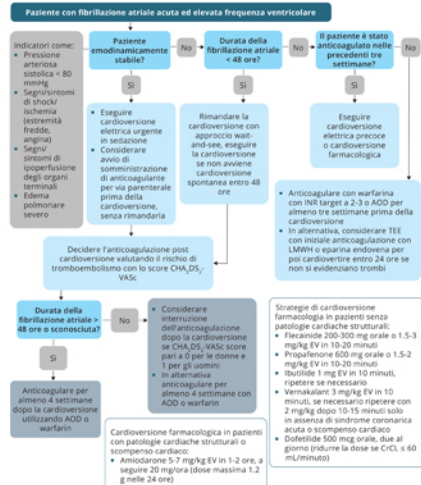
ARITMIE:

- Le cause di aritmia sono raramente identificabili, ma la loro ricerca deve essere eseguita in ogni paziente sottoposto a valutazione per la diagnosi alla prima presentazione.
- Il cuore è capace di andare incontro a 5 tipologie di disturbi del ritmo: aritmie di origine sinusale, aritmie di origine ectopica, aritmie da rientro; l'impulso elettrico è "ritrappolato" in un circuito anatomico reverberante, alterazione di conduzione, blocco, sindrome da pre-eccitazione.
- Il ritmo cardiaco, per essere definito "sinusale", deve rispettare 3 criteri: l'intervallo tra i complessi QRS deve essere costante, l'intervallo tra le onde P deve essere costante, ogni onda P deve essere condotta con un intervallo PR normale.

IL FLUTTER ATRIALE E LA FIBRILLAZIONE ATRIALE:

- Il flutter atriale è un'aritmia da macroncentro organizzata risultante dall'attivazione stabile di un fronte d'onda di attivazione che viaggia in una regione fissa, intorno ad un ostacolo non conduttore, di uno dei due arti

Approccio alla cardioversione della fibrillazione atriale



ABBREVIAZIONI: SCA: sindrome coronarica acuta; CCE: clearance della creatinina; AOD: anticoagulanti orali diretti; LMWH: eparina a basso peso molecolare; TEE: ecocardiografia transesofagea

- Terapia anticoagulante in caso di almeno una tra le seguenti: FA, storia di evento embolico, trombo in Aax. Utilizzare warfarin (target INR 2,5, 2-3) sono, in alternativa, contraindicati: IAD
- La terapia medica dipende dalla presenza concomitante di FA e/o scompenso cardiaco e prevede l'utilizzo di diuretici, β-bloccanti, digossina, calcio-antagonisti.

FOCUS

La terapia anticoagulante varia secondo il tipo di valvola impiantata:

- Valvola protesica meccanica: warfarin (target INR 3) + acido acetilsalicylico (75-100 mg/die), non utilizzare i farmaci inibitori diretti della trombina o Xa
- Valvola protesica biologica: acido acetilsalicylico (75-100 mg/die) + warfarin (target INR 2,5) per 3 mesi

L'intervento chirurgico è indicato in caso di stenosi mitralica clinicamente significativa (r. 1,5 cm) e sintomi spontanei, o silenziati al test da sforzo, o nel caso di alto rischio di scompenso emodinamico (pressione polmonare sistolica > 50 mmHg, desiderio di gravidanza, necessità di interventi non cardiocirurgici) o alto rischio trombotico.

L'intervento può essere di commissurotomia percutanea, se lo consentono le condizioni cliniche e/o anatomiche, o intervento chirurgico classico nel caso di controindicazioni alla commissurotomia (trombo in auricola sinistra, rigurgito mitralico almeno moderato, severe calcificazioni, asseste fusione delle commissure, necessità di interventi su altre valvole o di bypass aorto-coronari).

In vista dell'intervento prendere in considerazione la profilassi antibiotica per i pazienti con stenosi mitralica con una precedente storia di endocardite infettiva o che sono stati sottoposti a sostituzione della valvola mitrale.

Approfondimento	
TERAPIA SECONDO LA STADIAZIONE	
<b>Stadio A:</b> rischio di stenosi mitralica	<b>Stadio B:</b> stenosi mitralica progressiva
<p>Profilassi febbre reumatica con amoxicillina o in tutti i pz con valvola protesica di ogni tipo o postvalva per endocardiiti in anamnesi o trapianto cardiaco e patologie congenite</p> <p>Indicazioni chirurgia valvulare concomitante nei pz sintomatici con valvulopatia (orifizio 1,6-2 cm) (che devono essere sottoposti a chirurgia cardiaca per altre cause)</p>	<p>Considerare il trattamento di valvulopatia percutanea con pallone se presente una stenosi significativa durante l'esercizio fisico</p> <p>Indicata valvulopatia percutanea in pz con area valvulare &gt; 1,5 cm<sup>2</sup>, stadio B e/o pressione polmonare &gt; 25 mmHg</p>
<b>Stadio C:</b> stenosi mitralica severa	<b>Stadio D:</b> stenosi mitralica severa sintomatica
<p>Valvulopatia percutanea con pallone se anatomia favorevole, NYHA III-IV senza trombi in Aax o con controindicazioni per la riparazione chirurgica</p> <p>Chirurgia valvulare senza trombo Aax o rigurgito severo</p> <p>Chirurgia valvulare se altro intervento nonostante l'ottenimento del range NYHA III-IV con controindicazioni alla valvulopatia</p>	<p>Valvulopatia percutanea con pallone se anatomia favorevole, NYHA III-IV senza trombi in Aax o con controindicazioni per la riparazione chirurgica</p> <p>Chirurgia valvulare se altro intervento nonostante l'ottenimento del range NYHA III-IV con controindicazioni alla valvulopatia</p>

LIEVITO MARE



P I Z Z E R I A

LIEVITO MARE  
*logo / grafica editoriale*

**L'ARCOBALENOPARTY**

*dillo con un palloncino*



L'ARCOBALENO PARTY

*logo*



# Pomeriggio al maneggio



**Attività ludica per bambini**  
3-10-17-31 luglio / 7-14-21-28 agosto

17.00 arrivo e accoglienza  
17.15 visita alla scuderia  
17.45 attività con i pony  
18.30 merenda sul prato



**SCATTO E STAMPA**  
DELLA TUA FOTO SUL PONY!



*Le iscrizioni si potranno effettuare entro  
la mattina del giorno stesso al maneggio,*

*Il Maneggio di O C.da Marinelle - Campomarino Lido*



IL MANEGGIO DI O  
*adv / grafica editoriale / fotografia*



Federazione  
Italiana  
Sport  
Equestri

24 GIUGNO 2018 ore 10.00

## CONCORSO SOCIALE DI EQUITAZIONE

Gimkana dimostrativa / Gimkana 2 / Gimkana Jump 40  
Lp60 / L70 / Lb80



www.focommunicazioni.it

C.da Marinelle - Campomarino

*Il Maneggio di O*

4 agosto 2018 ore 20.00  
Storie a cavallo

sotto le  
stelle

Narrate dal  
regista scrittore  
Pierluigi Giorgio

Proiezione del  
film documentario  
"Moulin, il poeta  
del pastello"  
realizzato da  
Pierluigi Giorgio

www.focommunicazioni.it

Music select by Massimo Oleari

Degustazione  
prodotti tipici  
molisani:  
vino e olio  
cavatelli molisani  
della tradizione  
pampanella  
frutta locale  
scrippelle calde fatte  
dalle signore  
del Borgo Antico



*Il Maneggio di O*

*È gradita la prenotazione*

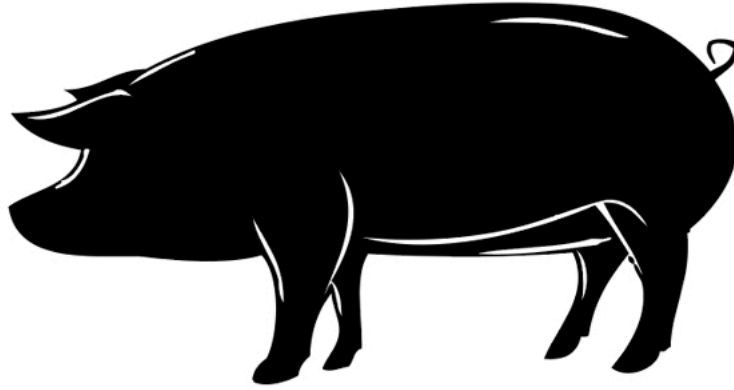
C.da Marinelle - Campomarino Lido



# *Il Maneggio di O*



*photo / retouch*



CONSORZIO ALLEVATORI  
del **MAIALE NERO d'ABRUZZO**

CONSORZIO ALLEVATORI MAIALE NERO D'ABRUZZO

*logo*



UN MARE ANCHE PER ME  
*logo / adv / grafica editoriale*

**Domenica 10 febbraio ore 18.00**

Palazzo Ex-Borsa di Ferrara, Corso Ercole I D'Este n.1

# **SPIAGGE APERTE AI CANI**

**DAI DIVIETI ALLA REGOLAMENTAZIONE**



**Il Progetto Regionale Emilia Romagna "Un mare anche per me" organizza un incontro aperto al pubblico, alla presenza delle forze politiche regionali.**

Introduce Giacomo Gelmi, promotore della petizione "Abolizione divieto cani in spiaggia in Emilia Romagna" e referente del progetto "Un mare anche per me".

Considerazioni etologiche sul benessere animale in spiaggia a cura del Prof. Pier Attilio Accorsi e Collaboratori (Dipartimento di Scienze Mediche Veterinarie DIMEVET Unibo).

A seguire, la relazione sulla nuova proposta di Legge per l'accesso alle spiagge degli animali domestici, da parte di Luca Delli Gatti, referente del progetto "Un mare anche per me".

Con l'ausilio degli avvocati Erika Delbianco e Francesca Bettocchi (Gaia Animali e Ambiente ONLUS).

**Sarà possibile seguire l'evento in diretta tramite la pagina Facebook "un mare anche per me".**

**Info: unmareancheperme@gmail.com**

**Domenica 10 febbraio ore 18.00**

Palazzo Ex-Borsa di Ferrara, Corso Ercole I D'Este n.1

# **SPIAGGE APERTE AI CANI**

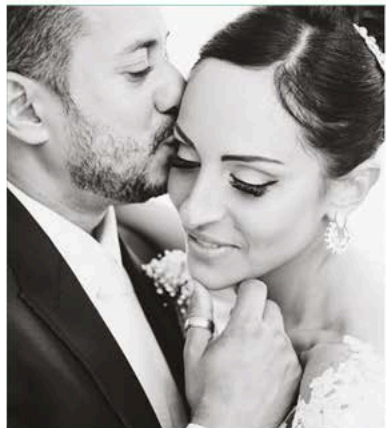
**DAI DIVIETI ALLA REGOLAMENTAZIONE**





DANILO PIORELLI FOTOGRAFIA  
*logo / adv / grafica editoriale*





Visto  
www.danielopirelli.com



DANILO  
PIRELLI  
PHOTOGRAPY



Un tramonto, il vostro abbraccio...  
un vicolo ed i vostri sguardi...  
i cuori all'unisono...  
le mani intrecciate a cingere  
i fiori del vostro amore...

Attimi impressi nella memoria.  
Stampati sulla carta.  
Indelebili nel tempo.

Il racconto piú bello della vostra vita,  
lo create voi.



# RI-VEDIAMOCI MEGLIO!

Si torna a scuola  
con un nuovo  
paio di occhiali.

Le nostre lenti proteggono  
dai raggi UV e dalla luce dannosa  
dei dispositivi elettronici con sistema  
UV Protect Technology e Blu Protect.

Sul tuo nuovo occhiale da vista,  
ti regaliamo una lente!

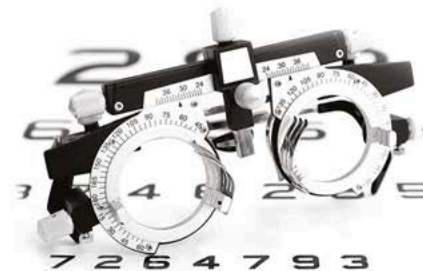


Promozione valida dal 12/09/18 al 31/10/2018

Con l'acquisto di un nuovo paio di occhiali

DANILOPIORELLI  
IL MIO OTTICO

ESAME DELL'EFFICIENZA VISIVA  
GRATUITO



PRENOTA ORA!

Con l'acquisto di un nuovo paio di occhiali

Scarica l'App  
IL MIO OTTICO



È LA LINEA DIRETTA CON  
IL TUO OTTICO DI FIDUCIA:  
potrai prenotare  
un esame della vista,  
ordinare le tue lenti  
a contatto e inviare  
le tue domande  
in una chat privata.

DANILOPIORELLI  
IL MIO OTTICO

DANILO PIORELLI OTTICA  
*adv / studio immagine / grafica editoriale*



Michele Pentassuglia

# ABC

Alimenti, Bioterapia Nutrizionale, Cucina

Principi di Bioterapia Nutrizionale® con approfondimenti e ricette  
250 risposte alle domande più frequenti  
con il prezioso contributo di autorevoli esperti del settore



Roma, 2018  
*Nutrire la vita*

ABC

*grafica editoriale / impaginazione*

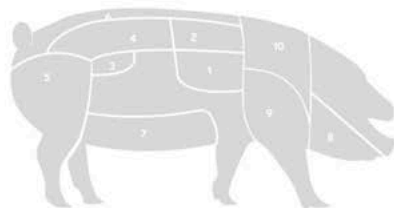
## CARNI ROSATE

Sono considerate carni rosate le carni di suino e le carni di vitello.

► **MAIALE:** i suini si possono distinguere in due categorie, quelli "pesanti" allevati per la produzione di insaccati e quelli "leggeri" destinati al consumo diretto.

Il peso generalmente si aggira da 150 a 250 chili, non sono presi in considerazione in questo caso i maialini da latte, peso 20-30 chili, che vengono utilizzati in Sardegna per la preparazione tipica del "porcoccidu". La carne di maiale è considerata grassa per eccellenza, ma occorre segnalare che si tratta di un falso mito. In realtà presenta percentuali di grasso altamente variabili in base al taglio scelto e come detto al tipo di alimentazione a cui è stata sottoposta la bestia, ad esempio un filetto di maiale può essere considerato una carne non grassa, mentre la pancetta è un taglio che contiene grandi quantità di lipidi.

Tradizionalmente i maiali venivano allevati per uso domestico ed erano alimentati con gli avanzati del cibo delle famiglie o con ghiande, castagne, topinambur, ecc., rendendo le carni più gustose e compatte, e il lardo sottocutaneo molto spesso e privo di sostanze tossiche, tanto da usarlo come alternativa all'olio di oliva per cucinare o per conservare gli alimenti.



## CHIEDIAMOLO AGLI ESPERTI



### APPROFONDIMENTO SULLE TECNICHE DI COTTURA

Risponde il Dott. Fausto Auffero  
Medico Chirurgo, esperto in Agopuntura  
e Direttore didattico dei corsi di *Bioterapia Nutrizionale*

#### Quali sono i vantaggi nell'usare la padella di ferro?

Le stoviglie "ideali" sarebbero quelle che in cottura permettono di modificare le caratteristiche biochimiche e funzionali degli alimenti restando totalmente "neutre". Il materiale che più si avvicina a questa condizione ideale è l'acciaio, mentre bisogna essere accorti nell'uso e nella manutenzione dell'alluminio o del rame. Unica eccezione è la padella di ferro. In virtù dell'aumento della temperatura, essa rilascia ioni-ferro assorbiti dall'alimento in cottura e altamente biodisponibili per il nostro organismo. A fronte di qualche difficoltà nella pulizia e nella conservazione, l'utilità di questa stoviglia è quella di aumentare gradualmente la riserva di ferro in persone che ne hanno carenza, ad esempio nelle anemie sideropeniche. Teniamo altresì presente che il ferro non è solo importante per l'emoglobina, ma anche per tanti enzimi e trasportatori biologici di altre sostanze, compresi i nutrienti alimentari.

#### A cosa serve il soffritto?

Insieme al fritto, il soffritto costituisce una delle tante modalità di cottura degli alimenti utilizzata da secoli dal genere umano. Lo scopo di questa tecnica è quello di far evaporare la quota liquida degli alimenti. Oltre al vantaggio di una maggiore gradevolezza organolettica (per esempio nei bambini che non amano le verdure), migliora la capacità digestiva, in quanto i nutrienti saranno più facilmente aggredibili dai succhi digestivi. Prova ne sia il fatto che gli individui affetti da gonfiore gastrico e addominale, o da fermentazione e meteorismo, riferiscono sempre un miglioramento dei loro fastidi quando adottano questa modalità di cottura, che esercita anche un moderato e fisiologico stimolo della funzione epato-biliare.

DALLA TEORIA ALLA PRATICA

## LA RICETTA di Michela Pentassiglo

### Friggere Zucchine marinate (per 4 persone)



#### Ingredienti:

- 7-8 zucchine di media grandezza
- ½ spicchio aglio
- gocce di aceto di vino bianco
- foglie di menta fresca
- prezzemolo fresco tritato
- olio extra vergine d'oliva q.b.
- sale q.b.
- Lavare ed asciugare accuratamente le zucchine, e tagliare le zucchine a lamelle e tagliare le due estremità e tagliare le zucchine a medagliette sottili spesse circa mezzo centimetro.
- In una casseruola versare abbondante olio extra vergine d'oliva e avviare la fiamma ad intensità media.
- Quando la temperatura dell'olio sarà adatta per friggere, circa 150°C, immergere un po' per volta le zucchine e aumentare l'intensità della fiamma per qualche secondo, allo scopo di tenere la temperatura costante.
- Attendere che le zucchine raggiungano una colorazione dorata, estrarle dall'olio e adagiarle su una teglia rivestita con carta assorbente.
- Dopo averle fritte, mettere le zucchine in una ciotola di vetro o acciaio o ceramica capiente, versare delle gocce di aceto, un trito di prezzemolo fresco, delle foglie di menta spezzettate a mano, mezzo spicchio d'aglio tritato o a lamelle e del sale marino fino.
- Mescolare delicatamente per rendere il condimento omogeneo.

#### Il commento alla ricetta a cura del Dott. Fausto Auffero:

Presso che il fritto, correttamente realizzato, costituisce una modalità di cottura usata con vantaggio da centinaia di anni, è veramente interessante analizzare scientificamente questa ricetta regionale storica di alcune regioni meridionali italiane. La zucca, ricca di potassio ad azione miolassante, viene fritta, e perciò disidratata e resa estremamente digeribile anche in virtù delle gocce di aceto di vino bianco, prevede l'aggiunta di menta fresca, di cui si segnala l'effetto neuro-sedativo. Nello stesso tempo, l'aglio avrà un effetto antidepressivo. Inoltre, l'equilibrio armonico di questa preparazione prevede l'azione tonica del ferro e della vitamina C del prezzemolo. Come non meravigliarsi della saggezza empirica di soluzioni nutrizionali che hanno tutelato la salute e il benessere degli esseri umani?



POESIE METROPOLITANE

*logo*

# DeKù

ARTE DI DECORARE



DEKÙ  
*logo*

*Sir* R I S O T T O

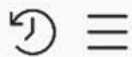


SIRRISOTTO

*logo*



sirrisotto ▾



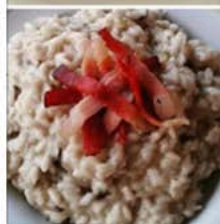
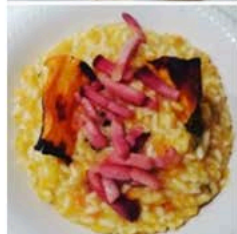
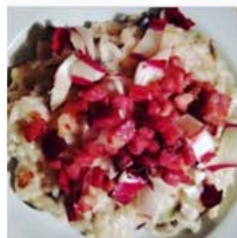
🍷 Foodlover 🍷 Risottolover

💖 Cookinglover

🇮🇹 Italy

🌐 All photos are my recipes

🏠 Looking an investor for first "Risotteria" in Italy





F.LLI CAPPELLINI  
*logo / web design*

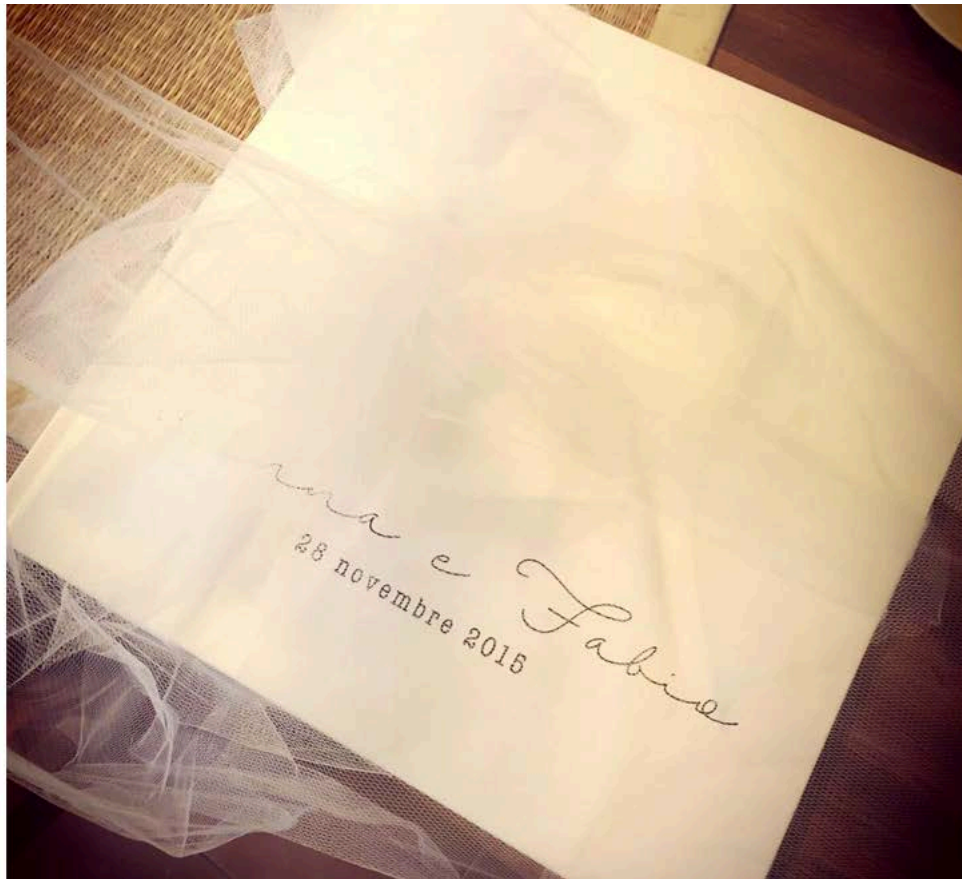


Nuove tecnologie  
a favore della tradizione



CASCINA SPINA NATALE 2018  
*fotografia / studio immagine*



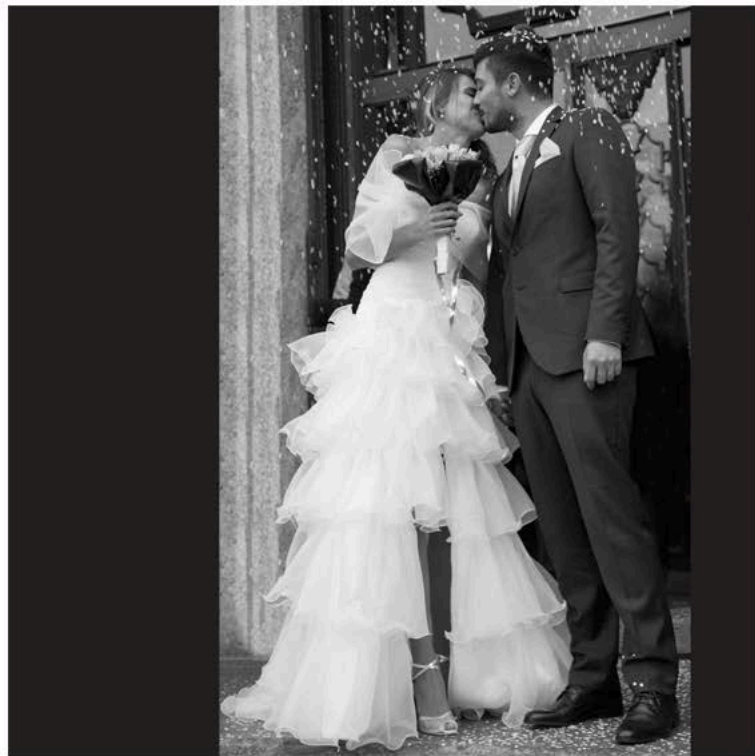


ALBUM FOTOGRAFICI DI CERIMONIE  
*grafica editoriale / impaginazione / fotografia / fotoritocco*



Mi domando, - disse, -  
se le stelle sono illuminate  
perchè ognuno possa  
un giorno trovare la sua.

Antoine de Saint- Exupery  
da "Il Piccolo Principe"







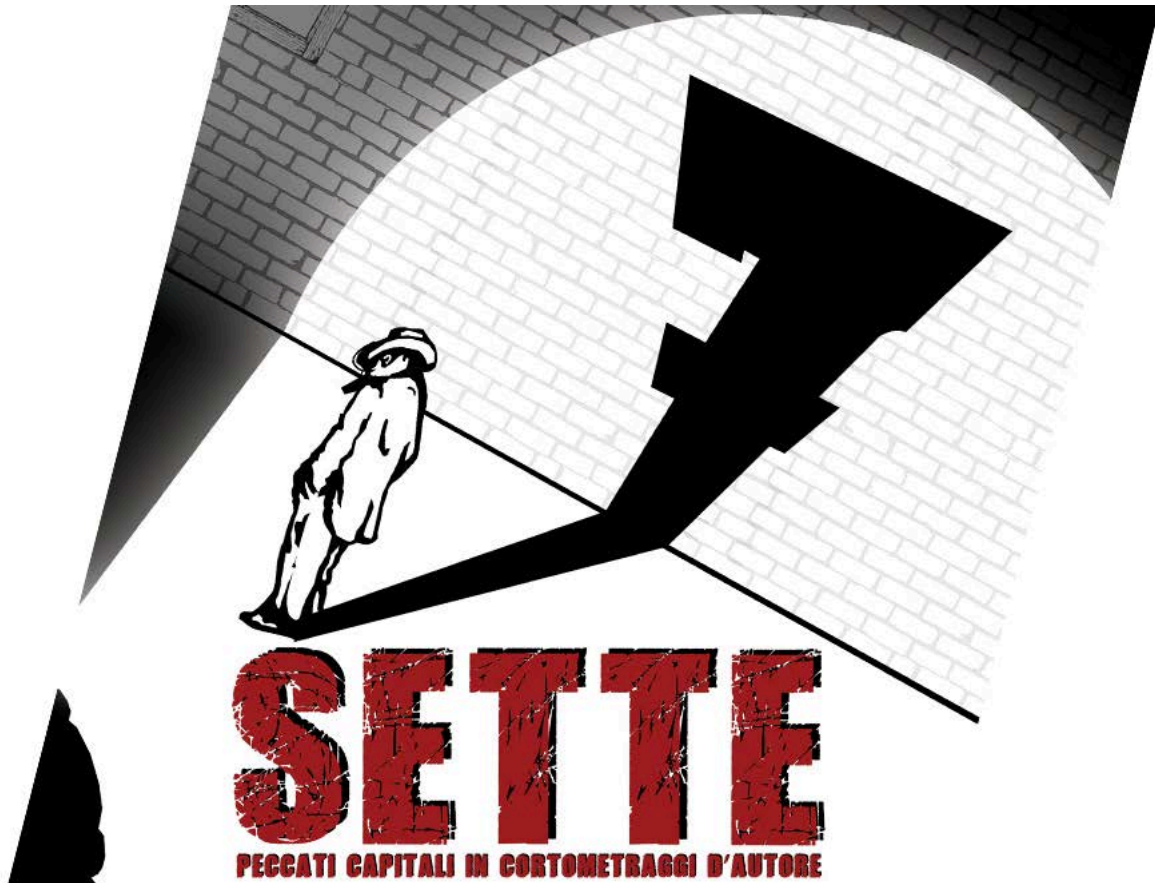


VEGANA  
*logo / adv*

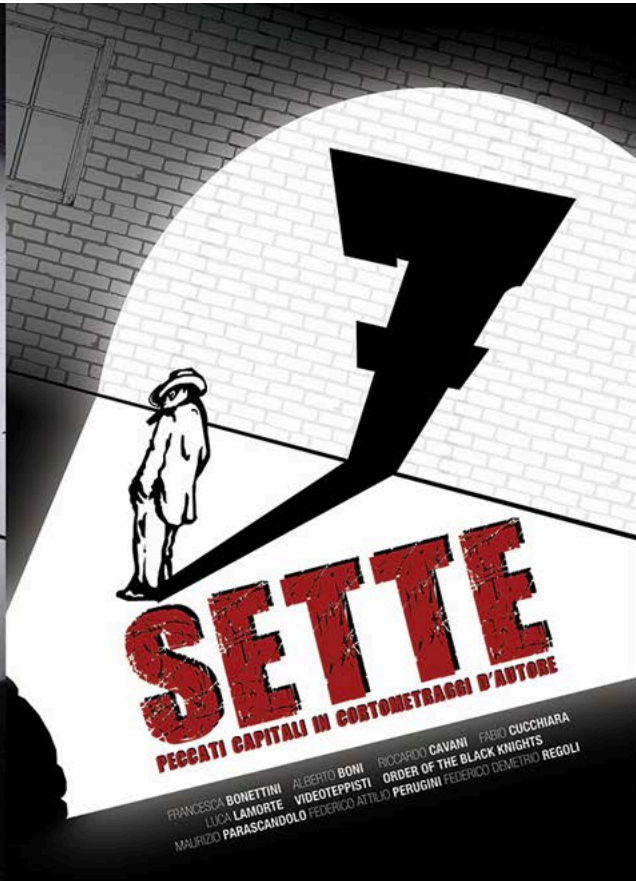


 6016 5750

 VegAna dulces&queques cruelty free



SETTE PECCATI CAPITALI IN CORTOMETRAGGI D'AUTORE  
*restyling immagine*





**STARTWORK**

no ordinary job agency

STARTWORK

*immagine coordinata*

## PROGRAMMA FIVE COMPANIES

Il programma **FIVE COMPANIES** prevede, per il nostro partner, la possibilità di accrescere le proprie competenze e sfruttare al meglio opportunità commerciali.

**STARTWORK** mette a disposizione i propri professionisti, per affiancare il partner negli incontri con alcune aziende del loro territorio.



Questo permette al nostro partner di continuare il suo processo di formazione, vedendo all'opera i nostri professionisti a contatto con le imprese. Inoltre l'opportunità di **trasformare in contratti**, gli incontri con le aziende.

Il nostro partner dovrà occuparsi solo di individuare e fissare appuntamenti con le 5 aziende con le quali ha maggiori relazioni o che potrebbero avere esigenze in termini di personale.

Segui i **5 step** che descriviamo di seguito.

### Five Companies

1 individua una "START LIST" di 5 aziende

2 prendi contatti con STARTWORK per concordare uno o due giorni di visita nella tua città

3 contatta le aziende e fissa gli appuntamenti in uno dei giorni concordati

4 vai in visita presso le aziende insieme ai nostri professionisti

5 pianifica, insieme ai nostri responsabili, le azioni da attuare a seguito degli incontri con i clienti

1

2

3

4

5



Non appena avrai completato lo step 1, manda una mail ad [info@start-work.it](mailto:info@start-work.it) con oggetto "Five Companies", ti ricontatteremo per definire insieme i passaggi successivi.



STARTWORK is part of a very important Italian group experiencing more than 10 years in the labor market area. All over Italy, STARWORK represents the most innovative and high-performing reality involved in developing and implementing new job agencies.





DYNAMIC LAB "CON-TATTO"

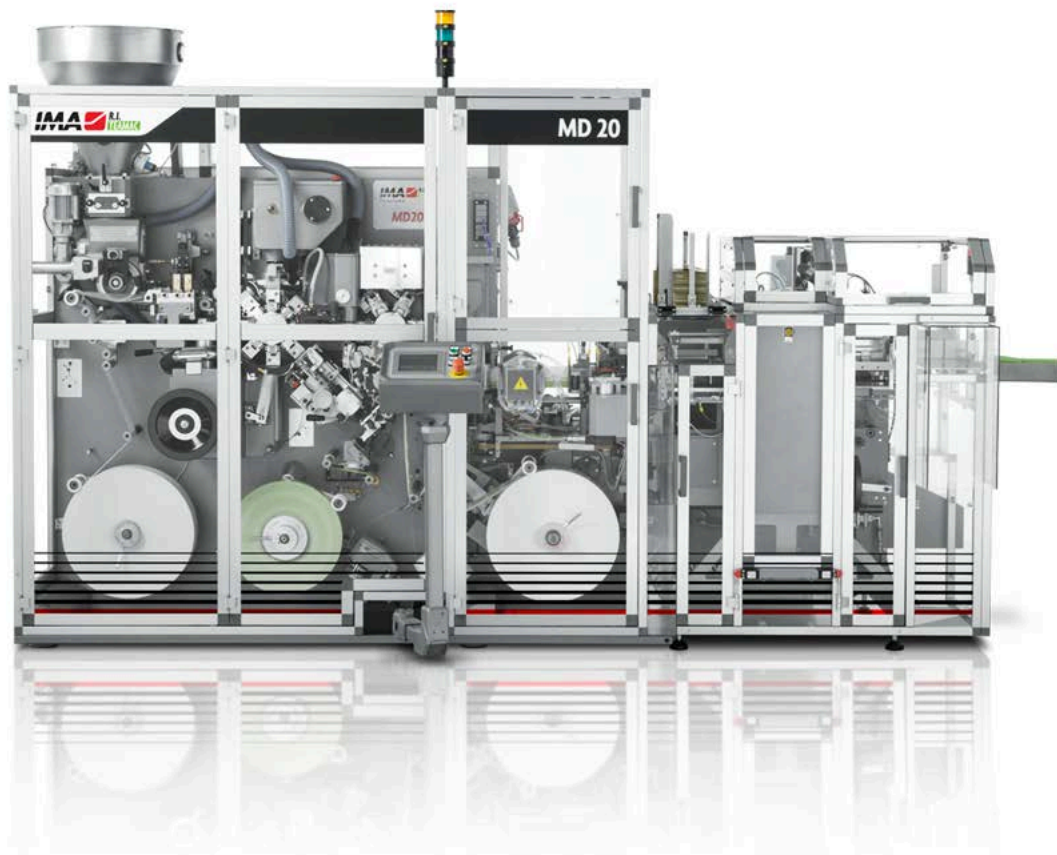
*adv / foto*



SCM  
*fotoritocco*

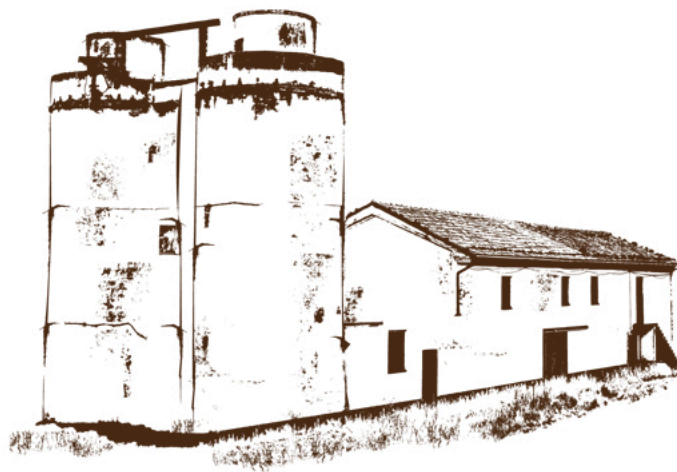






IMA  
*fotoritocco*





# TOMMASO CANTALINI

azienda agricola

TOMMASO CANTALINI azienda agricola

*logo / adv*



TOMMASO CANTALINI

CECI

Prodotto coltivato in Umbria  
negli Ortipani di Gubbio

PESO NETTO  
500g e



Azienda Agricola  
**Alessandro Pelini**

Vendita diretta di prodotti aziendali di carni fresche e stagionate  
e del pecorino Canestrato di Castel del Monte (Aq)

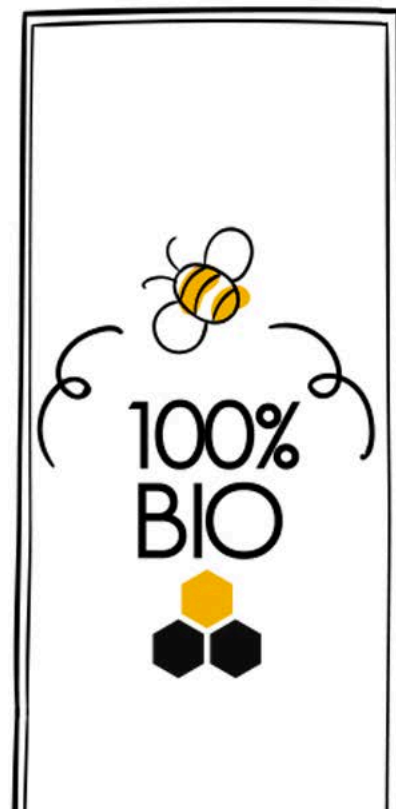


ALESSANDRO PELINI azienda agricola  
*logo / adv*









MARTINO E LE API

*logo / studio immagine / immagine coordinata / fotografia*



Mazzola Martino  
Prodotto e confezionato in  
Via Lindorina, 20 Erba (CO)  
3341143820  
www.martinoitalia.it

1000 g  
Paese di origine ITALIA

Da consumarsi  
preferibilmente entro il  
12/2018



Martino

miele di  
*millefiori di montagna*



LAC15



IT 8001027  
agricoltura ITALIA  
ORGANISMO  
DI CONTROLLO  
SPS. SPSSA  
AUTORIZZATO IN  
IL BIOLOGICO  
CONTROLLATO IN UE



84° CSIO PIAZZA DI SIENA

*logo / adv / fotografia*

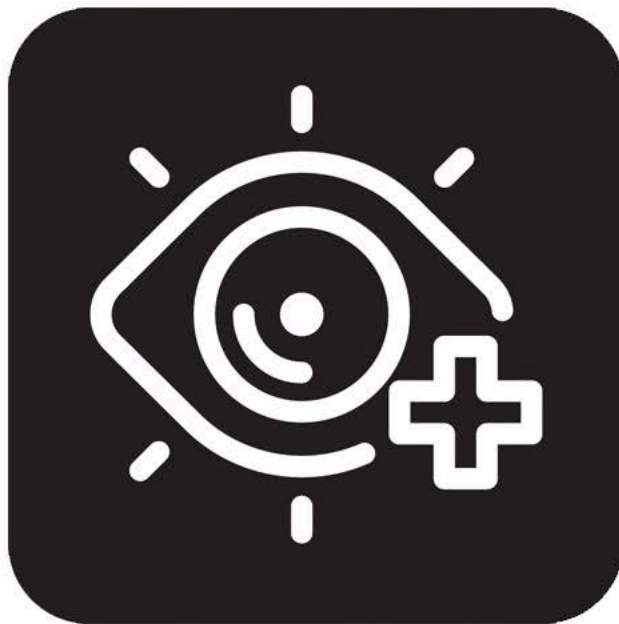
Quella inspiegabile, enorme,  
incontenibile felicità  
del tornare in sella.  
Io di mettere il piede in quelle staffe  
ne ho bisogno  
come dell'aria che respiro.  
E che mi importa  
se domani avrò praticamente  
ogni muscolo distrutto,  
se ogni volta il cuore mi torna a posto.





THE BLUES FACTORY  
*packaging / grafica editoriale / fotografia*





SET PITTOGRAFICO ad alta accessibilità cognitiva e visiva  
*visual / grafica editoriale*







IL RUOLO NUTRIZIONALE E TERAPEUTICO DEGLI ALIMENTI  
*grafica editoriale / fotografia*

Fausto Auffero - Michele Pentassuglia

IL RUOLO NUTRIZIONALE E

# *terapeutico*

DEGLI ALIMENTI

Seconda edizione ampliata  
700 preparazioni alimentari commentate e linee guida bionutrizionali  
per i più comuni disturbi e patologie



Vis Sanatrix Naturae





CROSSFIT FUCINE

*logo*



VIOLA CARNELOS  
*grafica editoriale / adv*

## GRAVIDANZA

L'attesa più dolce

La gravidanza è un periodo pieno di sogni, di attese e di serenità. Nella vita di ogni donna, rappresenta un momento bello e significativo, e per questo merita di essere celebrato. Personalmente, mi piace scattare foto di maternità eleganti e naturali. Creare ricordi di un periodo della vita tanto importante è una grande emozione anche per me: un'emozione che vivo non solo come fotografa, ma anche e soprattutto come mamma. Conoscere da vicino l'unicità del corpo femminile durante la gravidanza mi ha insegnato a cogliere con particolare sensibilità il modo migliore per esaltare la sua bellezza così speciale.

*Viola Carnelos*  
PHOTOGRAPHY

Il mio nome è Viola e sono una fotografa specializzata in ritratti e reportage di eventi. Nata in Germania, ho viaggiato a lungo, vivendo in paesi diversi come Inghilterra, Nuova Zelanda, Cipro. Ogni luogo ha lasciato tracce profonde sulla mia personalità e nel modo di guardare il mondo. Tutto ciò si riflette nel mio stile fotografico: cosmopolita, contemporaneo, elegante, intenso.

Via Curfida, 20  
00195 Roma, Italia  
Per appuntamenti • +39 338 2754526  
violacarnelos@gmail.com  
www.carnelos-photography.com

*Viola Carnelos*  
PHOTOGRAPHY



*Eleganza,  
bellezza  
e ricordo.*

*Esalta te stessa  
in un momento  
di attesa  
tutto speciale.*

## INTIMAMENTE TUO

I servizi fotografici della maternità sono unici e molto personali: ogni donna infatti ha un suo immaginario e cerca uno stile preciso. Ecco perché creo un servizio fotografico tutto per te, su misura dei tuoi bisogni e delle tue aspettative. La mia promessa è quella di farti sentire ed apparire splendida.



## CAMBI D'ABITI E NUDI D'ARTE

Per rendere la tua sessione fotografica ancora più intrigante potremo personalizzare gli scatti fotografati con i cambi d'abito. Vestiti casual eleganti o particolari, accessori, gioielli, giochetti per neonati, scarpe e stoffe colorate durante ad ogni scatto quell'adorabile tocco in più. E per chi osa di più, indimenticabili scatti al naturale per esaltare la poetica semplicità della maternità.



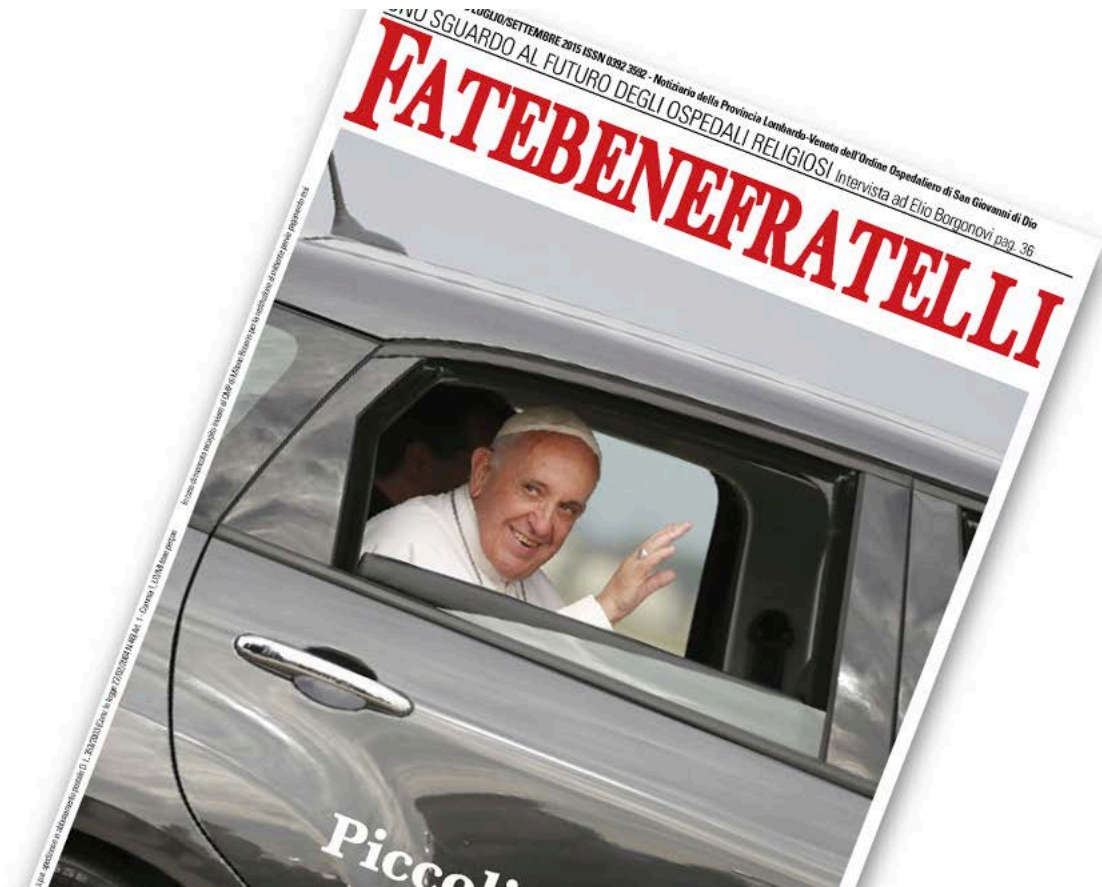
## INSIEME A CHI AMI

Nel tuo servizio fotografico ci sarà spazio anche per il tuo partner e i tuoi bambini. Gli sguardi, i gesti, l'atmosfera che circondano tutta la famiglia durante la gravidanza si trasformeranno così in foto intime e calde, testimoni di un momento davvero speciale per te e per chi ti vuole bene.





VIOLA CARNELOS  
*logo*



FATEBENEFRAATELLI  
*grafica editoriale / impaginazione*



# Bioetica quotidiana: il rapporto con gli animali

ETICA E OSPITALITÀ



Carlo Bresciani

L'ESSERE UMANO NON PUÒ CHE RIMANERE AL CENTRO DI OGNI APPROCCIO ETICO, E QUINDI È LA SUA VITA E IL SUO BENESSERE CHE IN PRIMO LUOGO VANNO PROMOSSI E DIFESI. SE NON ALTRO PERCHÉ SPETTA ALL'ESSERE UMANO, E SOLO LUI LO PUÒ FARE, FARSI CARICO DEL BENESSERE DELL'ANIMALE.

**N**egli ultimi decenni è cresciuta in tutto il mondo occidentale una attenzione particolare per gli animali, soprattutto per quelli domestici: gatti e cani in modo speciale, ma non esclusivamente. Non c'è che da rallegrarsi di questa nuova coscienza e senso di responsabilità nei confronti di creature di Dio che, benché non umane, contribuiscono a quell'ecosistema in cui la vita umana è inserita e di cui partecipa. I motivi di questa accresciuta sensibilità sono da attribuire a una generale maggior attenzione all'ambiente, a un rifiuto di ogni forma di crudeltà anche nei confronti degli animali, ma anche alla crescente solitu-

dine di molte persone, non solo anziane, che trovano nella compagnia dell'animale domestico una risposta alla mancanza di relazioni affettive di cui l'essere umano ha molto bisogno. L'animale domestico toglie un po' dalla completa solitudine, sa affezionarsi alle persone, si presta a scambi affettivi e le cure che richiede danno un senso e una occupazione alla vita di chi altrimenti sarebbe completamente solo. Questa solitudine è molto diffusa, basta dare una veloce occhiata alle statistiche che mostrano un progressivo e deciso aumento dei nuclei familiari impersonali (sarebbero 7,3 milioni solo in Italia). Questo fatto meriterebbe una profonda riflessione, ma non è questo il momento di affrontarla.



**PER UNA MENTE SENSIBILITÀ**  
Ma non sono che segni del bene, e del bene di un essere umano che si affeziona a un animale domestico. È un bene che si affeziona a un animale domestico, e un bene che si affeziona a un animale domestico. È un bene che si affeziona a un animale domestico, e un bene che si affeziona a un animale domestico.

che, infatti, non sono solo segni del bene, e del bene di un essere umano che si affeziona a un animale domestico. È un bene che si affeziona a un animale domestico, e un bene che si affeziona a un animale domestico.

che, infatti, non sono solo segni del bene, e del bene di un essere umano che si affeziona a un animale domestico. È un bene che si affeziona a un animale domestico, e un bene che si affeziona a un animale domestico.



che, infatti, non sono solo segni del bene, e del bene di un essere umano che si affeziona a un animale domestico. È un bene che si affeziona a un animale domestico, e un bene che si affeziona a un animale domestico.

che, infatti, non sono solo segni del bene, e del bene di un essere umano che si affeziona a un animale domestico. È un bene che si affeziona a un animale domestico, e un bene che si affeziona a un animale domestico.

## OSPITALITÀ NEL TEMPO

**Corsi e ricorsi storici**  
UN ANNO FA L'ESLSA HA FATTO POSIZIONE NEGLI OSPEDALI FATEBENFRATELLI IN LISBIA E SIERRA LEONE. LECCO PIGNO SI POSIZIONE DELLA FAMIGLIA OSPEDALERA



LA SOLUZIONE CONCRETA PER IL COMPLETO DELLA TURFORDIA

che, infatti, non sono solo segni del bene, e del bene di un essere umano che si affeziona a un animale domestico. È un bene che si affeziona a un animale domestico, e un bene che si affeziona a un animale domestico.

che, infatti, non sono solo segni del bene, e del bene di un essere umano che si affeziona a un animale domestico. È un bene che si affeziona a un animale domestico, e un bene che si affeziona a un animale domestico.

che, infatti, non sono solo segni del bene, e del bene di un essere umano che si affeziona a un animale domestico. È un bene che si affeziona a un animale domestico, e un bene che si affeziona a un animale domestico.

che, infatti, non sono solo segni del bene, e del bene di un essere umano che si affeziona a un animale domestico. È un bene che si affeziona a un animale domestico, e un bene che si affeziona a un animale domestico.



Dicembre 2018 n. 55

**Fbf**  
FATEBENEFRAELLI

## L'ISOLA DELLA SALUTE

Rivista Bimestrale Fatebenefratelli-Isola Tiberina

Radioterapia zero liste d'attesa  
e servizio navetta gratuito per i pazienti

#Isolarosa2018 con Mara Venier e Pino Insegno  
nella lotta contro il tumore al seno

Ambulatorio Mamme a 40 anni  
per una gravidanza in età "matura"



OSPEDALE FATEBENEFRAELLI ISOLA TIBERINA - ROMA  
*grafica editoriale / impaginazione*

## UN NUOVO MANAGEMENT PER IL FATEBENEFRAATELLI - ISOLA TIBERINA

SI È TENUTO DI RECENTE L'INCONTRO DELLA NUOVA DIREZIONE GENERALE DEL FATEBENEFRAATELLI-ISOLA TIBERINA CON I DIRETTORI E I RESPONSABILI DEI SERVIZI. UN'IMPORTANTE OCCASIONE PER CONDIVIDERE IL NUOVO PIANO DI SVILUPPO DELL'OSPEDALE, FONDATA SULL'IDENTITÀ, SU UN APPROCCIO MULTIDIMENSIONALE E SU OBIETTIVI CHIARI E CONDIVISI.



**Quando si vuole capire, valutare e sviluppare una realtà aziendale non ci si può far guidare, in modo prioritario, dal dato dell'«ultimo numero del conto economico»;** secondo il nuovo Direttore Generale del Fatebenefratelli - Isola Tiberina, Stefano Michelini, per comprendere un'organizzazione complessa, gestire il presente e costruire il futuro ci sono molte dimensioni da prendere in considerazione.

**L**o ha spiegato bene, al meeting, a Direttori e Responsabili nel corso di una riunione in cui ha voluto presentare gli orientamenti del nuovo management rispetto al progetto di pianificazione e di sviluppo dell'Ospedale. La soddisfazione degli utenti che si svolgono nei servizi, la cultura e i valori aziendali, lo sviluppo di percorsi di apprendimento continuo, la capacità dell'organizzazione, ad ogni livello, fino al singolo operatore, di mettere in atto comportamenti positivi e di affermare il cambiamento sono questi alcuni degli elementi che, insieme alle performance economico-finanziarie, contribuiscono al benessere della vita ospedaliera e devono costituire i punti di riferimento per un approccio multidimensionale alla pianificazione aziendale. È attorno a questi fattori che vanno orientati i processi di valutazione sullo stato attuale dell'organizzazione e la programmazione delle attività di miglioramento e di sviluppo. Lo strumento strategico di



LAVORIAMO INSIEME PER IL FUTURO



gestione del cambiamento aziendale, presentato dalla Direzione Generale nel corso della riunione, si chiama Balanced Scorecard. Non è solo un metodo alternativo ai tradizionali sistemi finanziari di misurazione e di monitoraggio delle performance dell'impresa, in grado di rappresentare in modo completo la capacità che un'azienda possiede di "generare valore", ma una potente leva che permette di trasmettere le strategie in azioni coerenti, misurabili e colate nella realtà delle Direzioni e delle Unità Operative. Quattro le prospettive fondamentali che compongono la Mapa Strategica dell'Ente:

- la prospettiva organizzativa;
- la prospettiva operativa;
- la prospettiva degli stakeholder;
- la prospettiva dello sviluppo sostenibile.

Il coinvolgimento "a catena" di tutto il personale dell'Ente e la chiarezza e la condivisione degli stessi obiettivi rap-

presentano, nel loro insieme, l'altro elemento qualificante del nuovo progetto di sviluppo. Un progetto che si fonda su un'attività di comunicazione efficace che scenda chiara e trasparente le strategie e le azioni che devono implementare il lavoro quotidiano non solo dei dirigenti ma di ogni singolo operatore. Il patrimonio inangolabile dell'opera Fatebenefratelli è certamente nei valori di Fedeltà, della responsabilità, della qualità, del rispetto, della spiritualità aperti che rendono unica l'organizzazione, non solo a livello italiano, ma anche internazionale. Un patrimonio sul quale si intende consolidare la capacità distintiva dell'Ospedale e costruire il futuro, impegnandosi a tradurre ogni valore in azione concreta, in servizio ai pazienti, in affermazione di un agire e di una cultura ospedaliera orientati all'eccellenza, al fine di custodire e mettere in pratica il motto salutare che, ogni giorno, affidiamo a noi: la propria salute e quella dei propri cari. **di Franco Basso**

NELLE FOTO: L'INCONTRO DELLA DIREZIONE GENERALE CON I DIRETTORI E I RESPONSABILI DEI SERVIZI

### MAMME A 40 ANNI

AL FATEBENEFRAATELLI IL SUO NUOVO AMBULATORIO DEDICATO

**Il** Fatebenefratelli ha dedicato un nuovo ambulatorio alle donne che si avvicinano alla menopausa. L'ambulatorio è stato inaugurato il 15 settembre e sarà aperto al pubblico il 15 ottobre. È un servizio che si rivolge alle donne che si avvicinano alla menopausa e che hanno bisogno di un'assistenza specialistica e multidisciplinare. L'ambulatorio è diretto dalla Dott.ssa Paola Tassinari, ginecologa, e dalla Dott.ssa Anna Maria Di Lorenzo, psicologa. Il servizio è gratuito e si svolge in orario pomeridiano, dalle 14 alle 18. Per informazioni, chiamare il numero verde 800 20 20 20.

**Paola Tassinari**, ginecologa, ha lavorato per molti anni all'ospedale Fatebenefratelli. Ha una laurea in Medicina e Chirurgia e ha conseguito il titolo di Specialista in Ginecologia e Ostetricia. Ha lavorato in vari ospedali e ambulatori, dove ha curato molte donne con problemi ginecologici. È molto interessata alla prevenzione e alla diagnosi precoce delle malattie ginecologiche.

**Anna Maria Di Lorenzo**, psicologa, ha una laurea in Psicologia e ha conseguito il titolo di Specialista in Psicologia. Ha lavorato in vari ospedali e ambulatori, dove ha curato molte donne con problemi psicologici. È molto interessata alla prevenzione e alla diagnosi precoce delle malattie psicologiche.

### MINI-INVASIVITÀ: LA VERA REGINA DELLA CHIRURGIA

L'ARTROPROTESI DI ANCA

**L'**artroprotesi di anca è un intervento chirurgico che consiste nel sostituire la testa del femore e l'acetabola con protesi artificiali. È un intervento che si esegue con tecniche mini-invasive, che consentono di ridurre il dolore e di accelerare il recupero. L'artroprotesi di anca è indicata per le persone che soffrono di artrosi o di fratture del femore. È un intervento che si esegue in ambulatorio e che non richiede l'ospedalizzazione. Il recupero è molto rapido e il dolore è controllato con farmaci. L'artroprotesi di anca è un intervento che ha un'alta percentuale di successo e che consente di tornare alla normale attività quotidiana.

**Il** Fatebenefratelli ha una lunga esperienza in artroprotesi di anca. I chirurghi sono esperti e utilizzano le tecniche mini-invasive. L'ospedale ha un ambulatorio dedicato all'artroprotesi di anca, dove si esegue l'intervento. Il servizio è gratuito e si svolge in orario pomeridiano, dalle 14 alle 18. Per informazioni, chiamare il numero verde 800 20 20 20.



foto: Gloria Fegiz

GHIONE  
PRODUZIONI

# RODOLFO LAGANÀ

## NUDO PROPRIETARIO

di Laganà, Cruciani, Quinto

con **Gianni Quinto**  
scene **Alida Cappellini** e **Giovanni Licheri**  
musiche **Andrea Tosi**  
la canzone "Nudo Proprietario" è di **Roberto Giglio**



Rodolfo Laganà Official [www.rodolfolaganaofficial.it](http://www.rodolfolaganaofficial.it)



**GIOCA con Rodolfo e VINCI i biglietti dello spettacolo**

dal **4**  
DICEMBRE

Via delle Fornaci 37  
Tel. 06.6372294 - [teatroghione.it](http://teatroghione.it)

**GHIONE** al **21**  
TEATRO ROMA DICEMBRE

NUDO PROPRIETARIO  
*grafica editoriale / adv*

GHIONE  
PRODUZIONI

# RODOLFO LAGANÀ

## NUDO PROPRIETARIO

di Laganà, Cruciani, Quinto



con **Gianni Quinto**  
scene  
**Alida Cappellini**  
e **Giovanni Licheri**  
musiche  
**Andrea Tosi**  
la canzone  
"Nudo Proprietario"  
è di **Roberto Giglio**

f Rodolfo Laganà Official

www.rodolfoaganaoofficial.it

GIOCA con Rodolfo e VINCI I biglietti dello spettacolo

dal **4**  
DICEMBRE

Via delle Fornaci 37  
Tel. 06.6372294  
teatroghione.it

**GHIONE** al **21**  
TEATRO ROMA DICEMBRE



NERA ONDA



**Paolo Triestino**

*"si ride, si ride, si ride!"*  
**Il Messaggero**



**Nicola Pistoia**

# GRISÙ, GIUSEPPE e MARIA

di Gianni Clementi

con  
**Franca Abategiovanni**  
**Sandra Caruso**  
**Diego Gueci**

regia  
**Nicola Pistoia**

**DAL**  
**1**  
**APRILE**

[www.teatrodellacometa.it](http://www.teatrodellacometa.it)



[www.facebook.com/teatrodellacometa](https://www.facebook.com/teatrodellacometa)



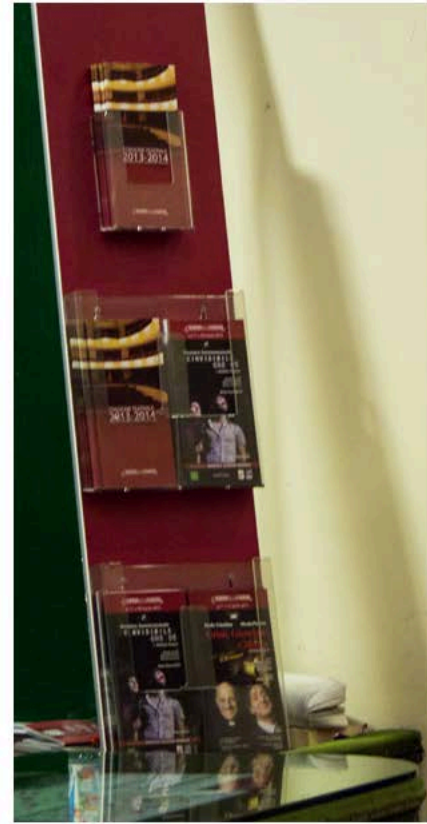
[@teatrodellacometa](https://twitter.com/teatrodellacometa)

**TEATRO DELLA COMETA**

PRENOTAZIONE E VENDITA  
Tel. 06 6784380

**AL**  
**16**  
**APRILE**

GRISÙ, GIUSEPPE E MARIA  
*grafica editoriale / adv*





ANDREA ASCOLESE - CHANGE  
*fotografia / grafica editoriale*

DIAGHILEV srl

Gennaro Cannavacciuolo



# L'INVISIBILE CHE C'È



di **Antonio Grosso**

con

**Antonio Grosso**

**Antonello Pascale**

**Roberta Azzarone**

e con

**Lello Radice**

luci

**Luigi Ascione**

scene

**Alessandra Ricci**

costumi

**Adelia Apostolico**

regia

**Paolo Triestino**

un progetto di **Gianpiero Fontana**

L'INVISIBILE CHE C'È  
*grafica editoriale / adv*



NERAONDA

# Gennaro Cannavacciuolo

# L'INVISIBILE CHE C'È

di Antonio Grosso

con  
**Antonio Grosso**  
**Antonello Pascale**  
**Roberta Azzarone**  
 e con  
**Lello Radice**

lucci  
**Luigi Ascione**  
 scene  
**Alessandra Ricci**  
 costumi  
**Adelia Apostolico**  
 regia  
**Paolo Triestino**

DALL'AUTORE DI **MINCHIA SIGNOR TENENTE**

aiuto regia **Francesco Stella** elettricista **Christian Ausonio** scenotecnica **Scannarodo**  
 foto di scena **Colandro Della** grafico **Roberto Coppitire**  
 ufficio stampa **Daniela Benedetti** distribuzione  
 un progetto di **Gianpiero Fontana**

dal **11** MARZO

www.teatrodellacometa.it

**TEATRO DELLA COMETA**

PRENOTAZIONE E VENDITA  
 Tel. 06 6784380

al **30** MARZO



Life  
communication

LIFE COMMUNICATION

*logo*

 **PARTICOLARI**  
*Accessori che fanno moda*



PARTICOLARI  
*grafica editoriale / fotoritocco*





MED FREE ORKESTRA BACKGROUND  
*packaging / grafica editoriale*



Casanova

# L'ULTIMO RIGORE

SCRITTO e DIRETTO DA  
MARCO FALAGUASTA

PIETRO SCORNAVACCHI

MARCO FALAGUASTA

MARCO FIORINI

GIOVANNA NICODEMO

FRANCESCA NUNZI

ALESSANDRA BELLINI

scenari: Francesco Scandale / con Marco Laudando  
 musiche: Filippo Minelli / a cura di Luca Luffino  
 autore della regia: Pietro Moscatelli / con Federica Cappelloni  
 organizzazione: 

sponsor:  joma®

www.bonafaprima.it

SEGNALA SU FB 

DAL **25** MARZO 2014

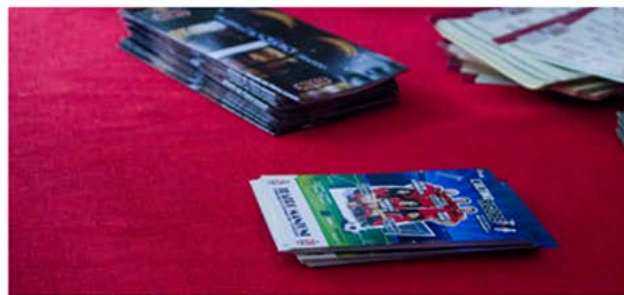
## TEATRO MANZONI

Via Monte Zebio 14/c (P.zza Mazzini) Roma - Tel. 06.3223634

AL **20** APRILE 2014

grafica: Bonaprima

L'ULTIMO RIGORE  
*adv*





# APERITIVOCORTO

Decalogo per filmmaker (di successo)

## Scrivete la SCENEGGIATURA

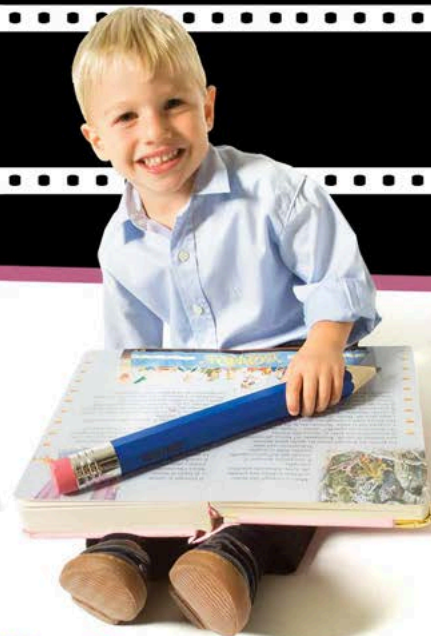
\* Un copione ben scritto è il miglior biglietto da visita per coinvolgere nel vostro progetto attori, troupe e possibili investitori.  
Inserite un adeguato numero di colpi di scena e ricordate che più numerose sono le location, più lunga e costosa sarà la produzione.

## COSA RACCONTANO 15 MINUTI?

VIENI A SCOPRILO CON I NUOVI TALENTI DEL CINEMA ITALIANO

## APERITIVOCORTO

è la prima rassegna nazionale di cortometraggi, distribuzione film e corti indipendenti, eventi culturali cinematografici.



[info@aperitivocorto.it](mailto:info@aperitivocorto.it) | [www.aperitivocorto.it](http://www.aperitivocorto.it)

SIAMO IN 30 CITTA' IN TUTTA ITALIA, ANCHE NELLA TUA!

APERITIVOCORTO  
*grafica editoriale / adv / studio immagine*

**APERITIVOCORTO**

**COSA RACCONTANO 15 MINUTI?**

**VIENI A SCOPRIRLO**

**CON I NUOVI TALENTI DEL CINEMA ITALIANO**

**Decalogo per filmmaker (di successo)**

1. Scrivete la tua idea in un foglio di carta e tenetelo sempre con voi. È il vostro biglietto d'identità per convincere gli investitori e i possibili investitori.
2. Scrivete un sinopsi chiara e concisa di cosa è il vostro progetto. Evitate di usare termini tecnici e parole incomprensibili.
3. Cercate un manager o un investitore di cui si sa il nome e il cognome.
4. Fate un pitch memorabile. Siano le idee, il budget, il cast, i coprotagonisti, i ruoli, i contatti, i contatti cinematografici.

**APERITIVOCORTO**

è la prima rassegna nazionale di cortometraggi, di distribuzione film e corsi indipendenti, eventi culturali, cinematografici.

**SIAMO IN 30 CITTÀ IN TUTTA ITALIA, ANCHE NELLA TUA!**

[info@aperitivocorto.it](mailto:info@aperitivocorto.it) | [www.aperitivocorto.it](http://www.aperitivocorto.it)



**APERITIVOCORTO**

**Decalogo per filmmaker (di successo)**

1. Scrivete la tua idea in un foglio di carta e tenetelo sempre con voi. È il vostro biglietto d'identità per convincere gli investitori e i possibili investitori.
2. Scrivete un sinopsi chiara e concisa di cosa è il vostro progetto. Evitate di usare termini tecnici e parole incomprensibili.
3. Cercate un manager o un investitore di cui si sa il nome e il cognome.
4. Fate un pitch memorabile. Siano le idee, il budget, il cast, i coprotagonisti, i ruoli, i contatti, i contatti cinematografici.

**APERITIVOCORTO**

è la prima rassegna nazionale di cortometraggi, di distribuzione film e corsi indipendenti, eventi culturali, cinematografici.

**COSA RACCONTANO 15 MINUTI?**

**VIENI A SCOPRIRLO CON I NUOVI TALENTI DEL CINEMA ITALIANO**

[info@aperitivocorto.it](mailto:info@aperitivocorto.it) | [www.aperitivocorto.it](http://www.aperitivocorto.it)

**SIAMO IN 30 CITTÀ IN TUTTA ITALIA, ANCHE NELLA TUA!**



**PORTA IL CINEMA SOTTO L'OMBRELLONE!**

**TE LO REGALA**

**APERITIVOCORTO**

[www.aperitivocorto.tv](http://www.aperitivocorto.tv)



**APERITIVOCORTO**

PRIMO CIRCUITO NAZIONALE DEL CINEMA INDIPENDENTE

**FACCIAMO DIVENTARE GRANDI I VOSTRI PICCOLI FILM**

IL PIU' GRANDE EVENTO DI CORTOMETRAGGI IN ITALIA

[www.AperitivoCorto.it](http://www.AperitivoCorto.it)

SPECIAL PARTNERS

MADEIRA

Fondazione ente della spettacolo

Alitalia



FONDAZIONE CASA SOLLIEVO DELLA SOFFERENZA E CITTÀ DI SAN GIOVANNI ROTONDO

IN COLLABORAZIONE CON

Sound & Co.  
music entertainment



# ACTOR DEI

LA PIÙ GRANDE OPERA MUSICALE SU PADRE PIO

ACTOR DEI

*grafica editoriale / adv / studio immagine*



**13/10 h.21,00 - 14/10 h.17,00 TEATRO GENTILE FABRIANO**  
 INFO: Sound&Co 0736.825030 Biglietteria Teatro 0732.3644 [www.actordei.com](http://www.actordei.com)



UNIVERO

417

FONDAZIONE CASA SOLLIEVO DELLA SOFFERENZA  
CITTÀ DI SAN GIOVANNI ROTONDO

Sound & Co.

ACTOR  
DEI

NELLE MARCHE

MACERATA  
9-10 OTTOBRE ORE 21.15  
TEATRO LAURO ROSSI  
INFO E PRENOTAZIONI  
0733.230735

FABRIANO  
13 OTTOBRE ORE 21.00  
14 OTTOBRE ORE 17.00  
TEATRO GENTILE  
INFO E PRENOTAZIONI  
0732.3644

ASCOLI PICENO  
16-17 OTTOBRE ORE 21.00  
TEATRO VENTIDIO BASSO  
INFO E PRENOTAZIONI  
0736.244970

WWW.ACTORDEI.COM  
SOUND&CO tel. 0736825030

ACTOR  
DEI

LA PIÙ GRANDE  
OPERA MUSICALE SU  
PADRE PIO

WWW.ACTORDEI.COM

*"Opinus ha le sue stelle...  
e accanto un Angelo."*

CON IL PATROCINIO DI



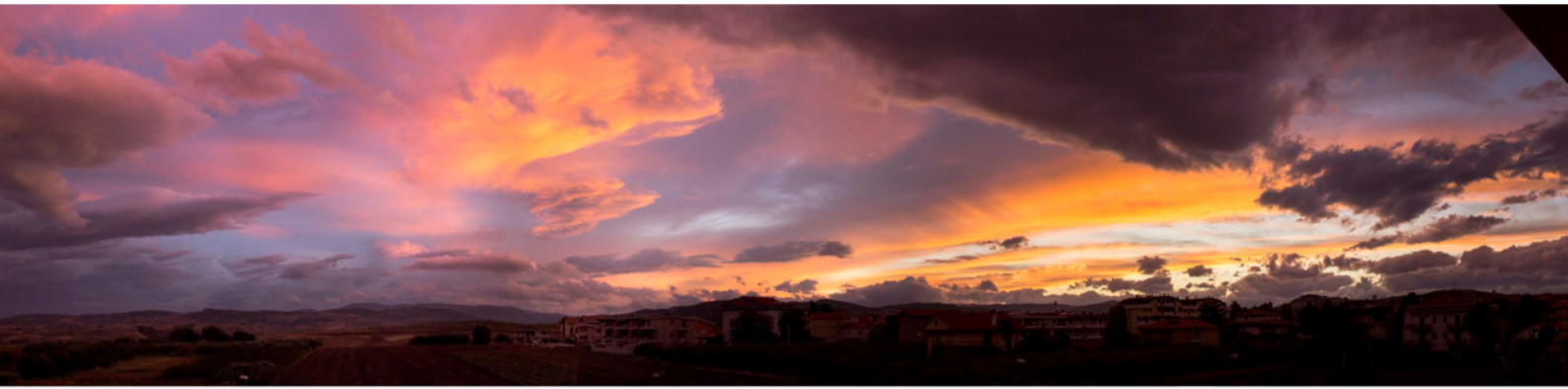


photo  
*retouch*



photo



photo



photo





photo



grafica editoriale - impaginazione - fotoritocco

Federica Cappellini

Fano (PU)

[www.fcgrafica.com](http://www.fcgrafica.com)